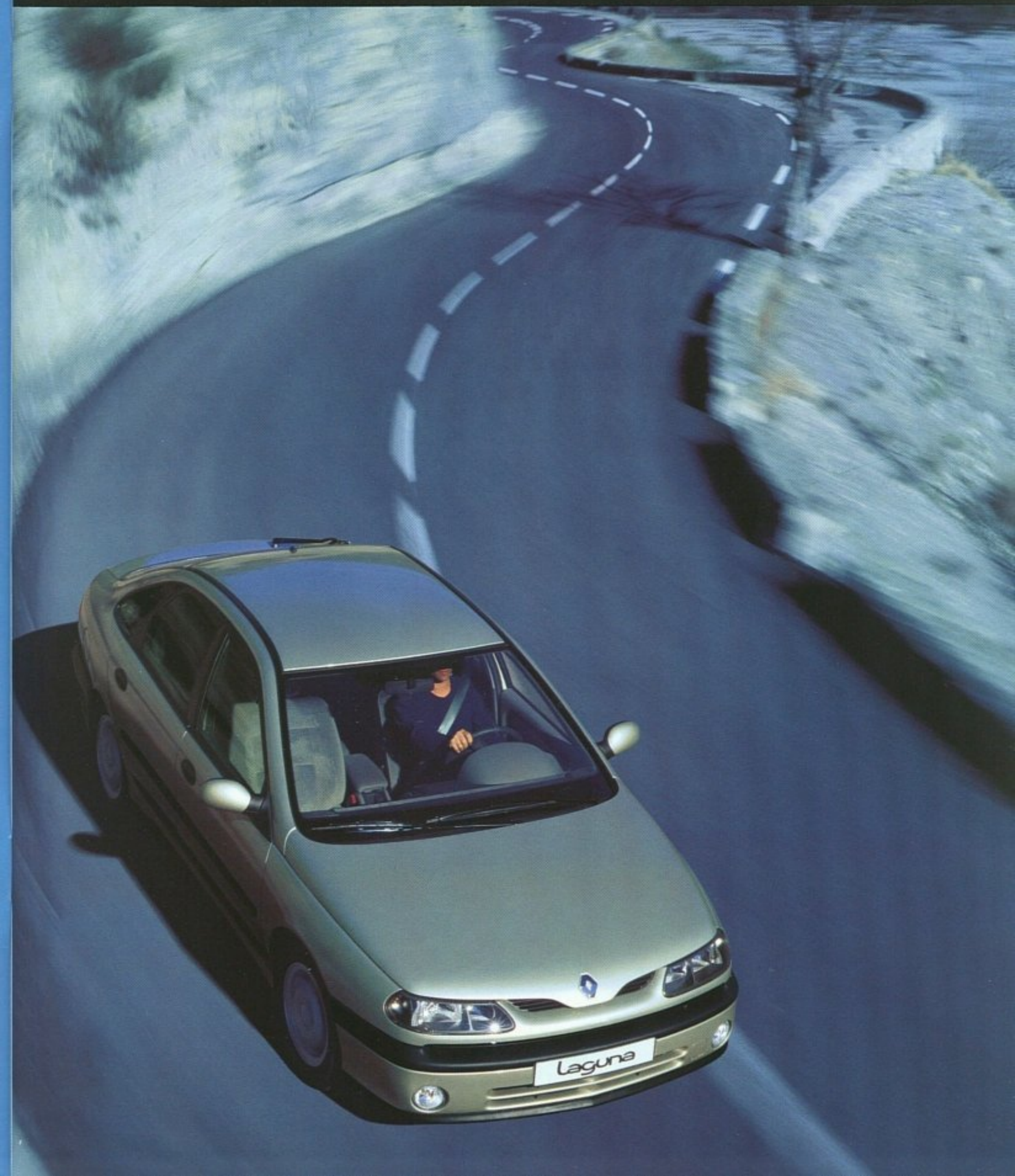


LAGUNA

RENAULT



Ce ne sont pas quelques
méchants virages qui vont lui
faire tourner la tête.









La ligne droite est une belle invention. On le sait depuis toujours. Mais pour Laguna, le plus court chemin vers le plaisir de conduire, ce sont les virages, les longues courbes qui se resserrent, voire "l'épingle à cheveux traîtresse". Car c'est là qu'elle peut s'exprimer et étaler sans fausse modestie toutes ses qualités. À commencer par la précision de sa direction assistée variable. Laguna met ses roues où elle veut, quand elle veut. C'est elle qui décide et dessine le virage qu'elle escamote par une tenue de route au-dessus de tout

soupçon. Une pensée bienvenue pour le train avant MacPherson à suspension inclinée qui mériterait bien

d'être à l'honneur dans les guides. Bien campée sur ses généreuses roues de quinze pouces, Laguna est toujours à la hauteur de la situation. Les freins avant à disques ventilés, largement dimensionnés (280 mm de diamètre), répondent avec respect et sans affolement aux ordres de l'ABS. Dans le domaine de la sécurité active, Laguna est visiblement jusqu'au-boutiste. Pour preuve: la généralisation du réglage en site des projecteurs par commande électrique et des rétroviseurs extérieurs électriques dégivrants, asphérique côté conducteur. Et encore d'autres attentions et innovations. Cette technologie n'est faite que pour mieux servir votre confort.



1

ABS



2



3

1. Disques de freins surdimensionnés: voir loin c'est voir grand.
2. Système antiblocage des roues ABS. Assistance auto-gérée par double Master-vac de 8". Freinons sous la pluie.
3. Douceur et précision de la direction assistée. Détente et plaisir. Toujours et partout.

Sécurité active

Rétroviseurs extérieurs électriques dégivrants, asphérique côté conducteur.



PROTECTION DES BIENS.

La clé: elle a le sens de la propriété. Ouverture des portes par télécommande radiofréquence. Système antidémarrage par transpondeur. Chacun chez soi et Laguna pour vous tout seul.

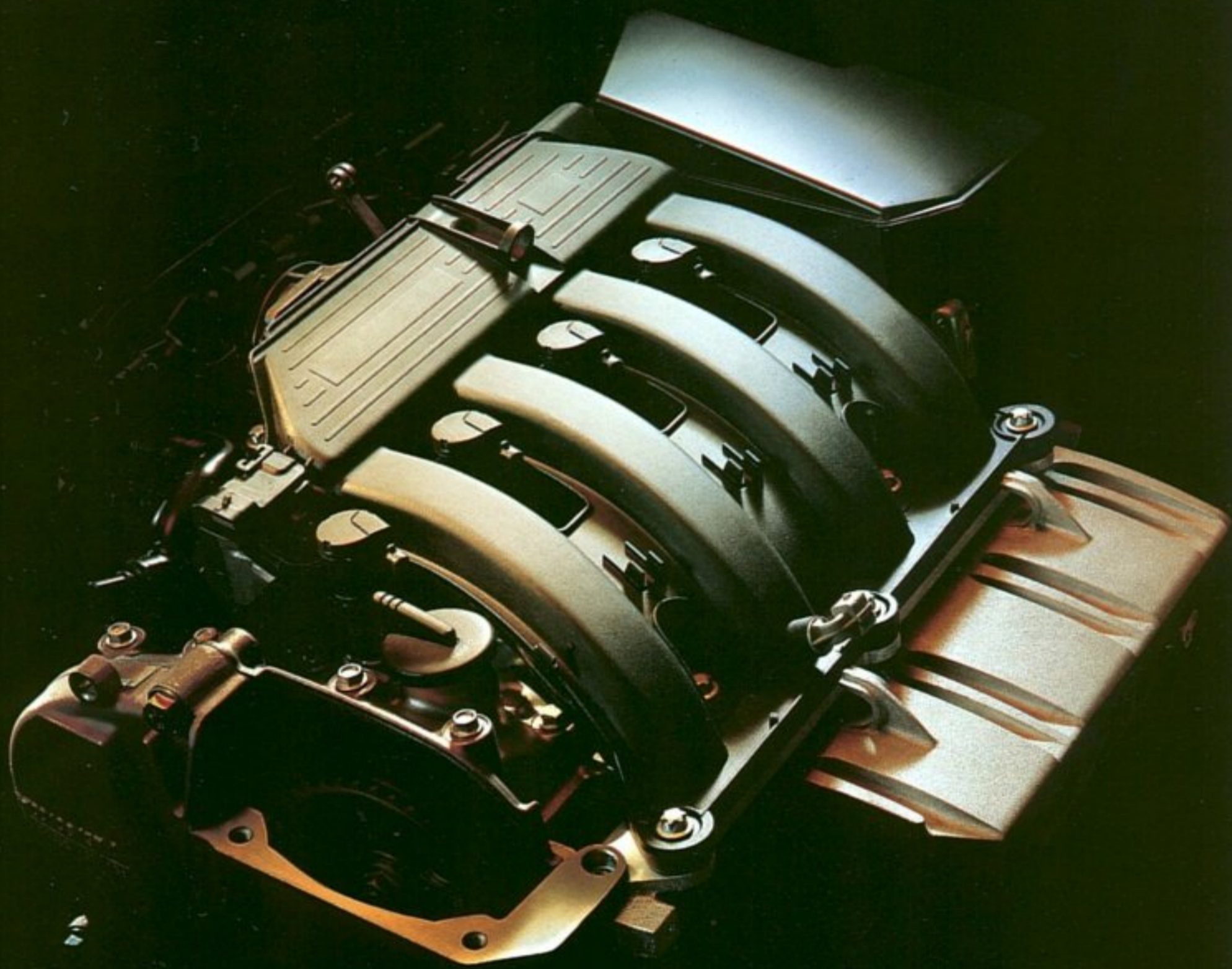
Avec son talent de grande routière, les dépassements ne risquent pas de tourner à la séquence suspense.







Laguna



La boîte de vitesses automatique proactive. L'automatisme revisité par le futur. Un nouveau plaisir est né.



Le moteur Turbo Diesel 2.2dT 12V de 115 ch. Le plus puissant. Un couple maxi remarquable de 250 Nm. Pourrait faire des jaloux.

Le moteur Turbo Diesel à injection directe 1.9dTi de 100 ch. Un couple maxi de 200 Nm dont 90% disponible dès 1500 tr/min. Vif, souple, sobre, presque sportif.

C'est beau, les Ardennes par les petites routes sinueuses à souhait. Mais quand il faut dépasser un routier, c'est une autre histoire. C'est en pensant à ce scénario classique que Renault a doté Laguna de motorisations qui permettent des dépassements francs, rapides et précis. Sans séquence frissons. Renault a choisi d'équiper Laguna de moteurs bien adaptés à l'esprit de cette grande routière.

Ils allient puissance, brio, souplesse et faible consommation.

- Le moteur 1.6 - 16 soupapes développe 110 ch avec un couple de 148 Nm à 3750 tr/min qui procure une sensation de rondeur et de grande vivacité.
- Le moteur 1.8 - 16 soupapes offre, quant à lui, 120 ch. A la moindre sollicitation, son couple très favorable à 3750 tr/min permet une conduite fluide, même à rythme soutenu.
- Le moteur 2.0 - 16 soupapes développe 140 ch. Les "purs" trouveront moteur à leur pied.
- Le moteur 2.0 est associé à la nouvelle

boîte de vitesses automatique proactive. Cette boîte de vitesses automatique, d'une conception totalement nouvelle, prend en compte, non seulement le régime du moteur, mais aussi le style de conduite adopté. Calme ou sportive, elle s'adapte,

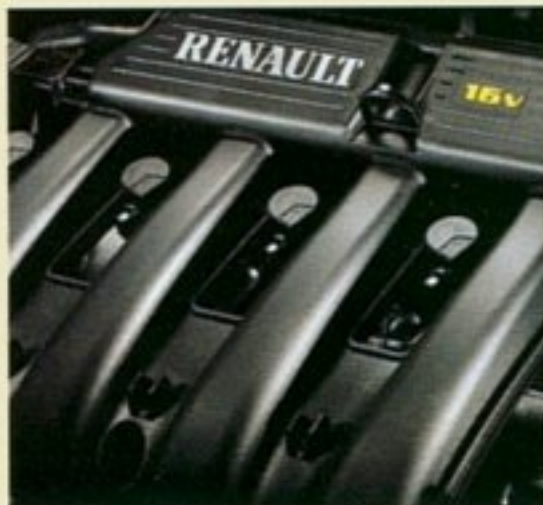
sait anticiper et vous restitue les sensations d'une boîte de vitesses manuelle. Le futur est arrivé.

- Le moteur V6 - 24 soupapes incarne la puissance absolue, la majesté des sensations : 3 litres, 24 soupapes, 194 ch. Le must.
- Le moteur Turbo Diesel à injection directe 1.9dTi livre 100 ch et un couple qui atteint 200 Nm à 2000 tr/min, dont 90%



sont disponibles dès 1500 tr/min. Ce moteur peut maintenant être associé à la boîte automatique Proactive. L'agrément de conduite est évident.

- Le moteur Turbo Diesel 2.2dT - 12 soupapes développe 115 ch. Disponible sur une large plage d'utilisation, son couple maxi de 250 Nm à 2000 tr/min lui procure une souplesse à tous les régimes.



Le moteur 1.6 16V. Il associe légèreté, compacité et haute performance. La route n'est pas tout à lui. Mais presque.



Le moteur V6 24V. La puissance à l'état pur. Trois litres, 24 soupapes, 194 ch. On n'avale plus la route, on la savoure. En silence.

ENTRETIEN ET VIDANGES. Performantes, sobres, souples, les motorisations de Laguna marquent leurs différences. De plus, l'économie d'utilisation déjà très importante par sa réduction de consommation est renforcée par l'espacement des opérations d'entretiens. Et là ce n'est pas du cinéma.

Le moteur 1.8 16V. Il allie souplesse, brio, économie et silence. Un bel atout pour Laguna!



Pilotage

Pour le conducteur, l'installation au volant est un moment privilégié. Et tant mieux s'il est quotidien. Le volant, réglable en profondeur, rassurant avec son airbag central,

annonce déjà le confort de la direction assistée. Le tableau de bord : sobre, bien lisible, il va à l'essentiel. Le compte-tours est de rigueur, tout comme les témoins de



1



2



3

1. Régulateur de vitesse et réglage en site des projecteurs : détente, sécurité, respect des vitesses autorisées. Bonjour sagesse!

2. Conditionnement d'air automatique à régulation électro-

nique. Elle souffle le chaud et le froid à bon escient. Climat tempéré.

3. Le volant est réglable en profondeur pour un vrai confort sur mesure. Le droit à l'exigence.



4. L'ordinateur de bord. Pour connaître les kilomètres parcourus depuis le départ, le calcul de la vitesse moyenne... La mémoire de la route.

5. La boîte à gants compatible avec l'airbag passager. Elle aussi a son utilité. Et relève le gant.



pression d'huile, de batterie, d'ABS. Au volant, le satellite de commande de la radio à afficheur déporté : une sécurité pour la conduite, un effet dissuasif pour les sans-gêne.

À portée de la main : le régulateur de vitesse, l'ordinateur de bord multifonction et les commandes du conditionnement d'air automatique. Vous avez dit ergonomie ?

6. Sans lâcher le volant, le satellite de commande de la radio. Tous les réglages, toutes les fonctions. Aimez-vous Brahms ?

En cas de fâcheuse rencontre,
l'important pour elle, c'est de
bien parer les coups.



Panneau de porte avant avec "padding" intégré pour une meilleure résistance aux chocs latéraux.



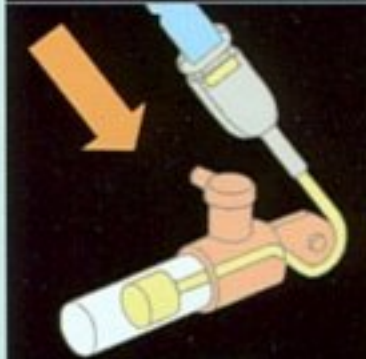
Les routes sont rarement désertes. Et le hasard ne fait pas toujours bien les choses. C'est la raison pour laquelle Renault, au prix de programmes de recherches et à raison de 300 "crash test" par an, repense sans cesse la sécurité. Celle qui refuse la fatalité. L'idée nouvelle qui préside à toutes ces recherches: en cas d'accident c'est la synergie de tous les systèmes de protection qui fait leur efficacité. Dans un choc frontal, la structure de la caisse réagit en premier, par une déformation progressive. L'énergie cinétique est ensuite absorbée par le plancher, la



Le Système Renault de Protection (SRP)



Intégrant l'airbag conducteur et passager,



les pré-tensionneurs et les ceintures de sécurité



à Limiteur d'Effort Intégré (LEI), réduit la pression exercée par la ceinture lors d'un choc. Un travail en synergie. Innovation et technologie.

Sécurité passive

rigidité optimisée des longerons et par la dynamique des panneaux latéraux: montants de pare-brise, renforts de porte et pieds milieu. Il ne s'agit pas de bloquer mais de diffuser le choc pour en répartir l'effet. Ainsi sera

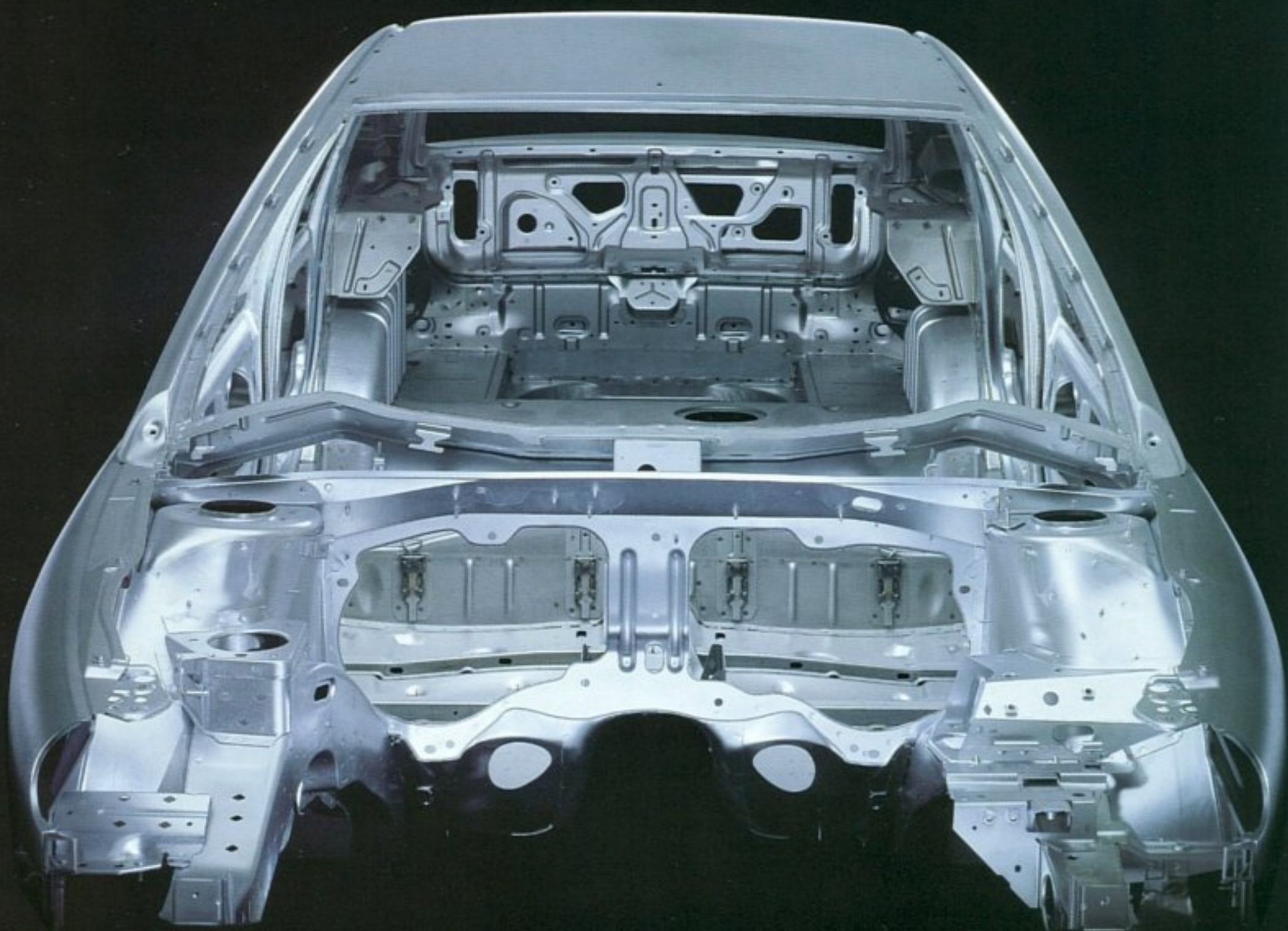
assurée la stabilité de la colonne de direction, capitale pour un bon fonctionnement de l'airbag conducteur et du pédalier pour une meilleure protection pieds et jambes. Dans le même temps, le Système Renault de Protection



Appuie-tête avant de sécurité avec tiges courbes à longue course. Pour que la nuque soit bien protégée.



Banquette arrière avec appuie-tête central rétractable (berline): il s'efface pour améliorer la rétrovision. Un bon point de vue.



Structure rigide. Longérons, renforts latéraux, plancher : tout participe à l'absorption des chocs en les diffusant sur l'ensemble de la structure. La déformation programmée, c'est la sécurité.

(SRP), associant une nouvelle génération d'airbags à haut rendement (décompression pilotée) et des ceintures de sécurité munies de prétensionneurs à Limiteur d'Effort Intégré (LEI), va protéger au maximum la tête et le thorax. En cas de choc latéral, les "padding" intégrés aux portes avant et les barres de

renfort améliorent la protection des passagers. Les airbag latéraux, intégrés aux sièges avant, renforcent la protection de la tête et du thorax. En cas de choc arrière, le cou est particulièrement bien protégé par les deux appuie-tête avant de sécurité à course longue et tiges courbes. Bien calés derrière

la nuque, ils réduisent considérablement les risques du "coup du lapin". À l'arrière pour le confort de tous les passagers, trois appuie-tête, dont celui du centre en forme de virgule sur la berline et qui peut s'effacer pour une meilleure rétrovision. Sur Laguna, la sécurité passive participe à sa vocation de grande routière.

Son confort bien ordonnancé,
peut éviter nombre
de prescriptions inutiles.





Les lève-vitres avant et arrière électriques à commandes de sécurité.

On voyage rarement avec son "kiné". Alors autant éviter les problèmes de dos consécutifs aux longs trajets en soignant le confort du conducteur et des passagers. Par exemple : réglages des appuie-tête, réglage en hauteur des sièges conducteur et passager, réglage lombaire du siège conducteur. Ce confort se respire d'emblée sur Laguna. Dès l'ouverture de la porte. L'accueil des sièges à renforts

latéraux, recouverts d'un velours élégant est une constante invitation au voyage. La console centrale avec son vaste rangement logé dans l'accoudoir fait partie de ces attentions que les poches des passagers remarquent tout de suite. Bien que dotée de deux airbags frontaux, la boîte à gants est bien présente, prête à fermer les yeux sur les objets les plus personnels. De vastes espaces aménagés dans





Pare-brise réfléchissant.

les portes contribuent au confort extrême de Laguna. Par grosse chaleur, le pare-brise réfléchissant est très apprécié : il évite la sensation de fournaise lorsque le véhicule a été longtemps exposé au soleil et complète, avec efficacité, le conditionnement d'air. Adieu mouchoirs, adieu soupirs. Laguna prend à cœur la sérénité du conducteur comme de ses passagers. Quand on est bien traité, on a le sourire.



Le vrai luxe de la sellerie cuir qui flatte la vision et l'odorat. On peut tout de même s'asseoir dessus.





Avenues, boulevards,
rues principales.
Communes et hameaux
deviennent accessibles.



Zone d'agglomération
avec voies principales
cartographiées



Système de navigation
Carminat : système
de guidage sur écran
couleur. Pour éviter
les erreurs de parcours.
Adieu les cartes
routières.

Avec le système de navigation Carminat vous ne roulez plus jamais à l'aveuglette. Carminat est un système de navigation et de guidage qui vous permet de trouver le meilleur parcours pour vous rendre d'un point à un autre. Intégré sous la visière du tableau de bord et sans gêner la vision périphérique, le terminal du système Carminat fournit au bon moment, grâce à des consignes sonores par la synthèse vocale du système et par des indications graphiques et alphanumériques sur l'écran à cristaux liquides haut de gamme,

tout au long du trajet les informations utiles pour atteindre sans ambiguïté la destination, comme la route à suivre dans les carrefours rencontrés.

Pour définir votre itinéraire, le système vous propose de préciser votre destination selon trois critères :

- une adresse dans une liste pré-enregistrée par l'utilisateur;
- un lieu parmi les "points d'intérêt" proposés par le système (musée, hôtel, restaurant, monument...);
- un lieu désigné au moyen d'un curseur sur une carte à l'écran.

Carminat est simple d'utilisation

grâce à l'ergonomie du clavier de commandes, à l'apprentissage quasi immédiat et à une tolérance aux erreurs de manipulation. Il est également polyvalent et fournit une aide précieuse à la conduite en toute occasion : de jour comme de nuit, en ville comme sur la route et sur une large couverture du Bénélux.

Avec Carminat, la voiture intelligente est née. Soyez parmi les premiers sur votre Laguna à en profiter.

Carminat

Elle est bien placée pour savoir
que les souvenirs de vacances
prennent de plus en plus de
place dans la vie moderne.





Laguna Break

Aujourd'hui la vie n'est pas facile, facile. Raison de plus pour ne pas gâcher les souvenirs de vacances par des débordements classiques. Trop de bagages, les vélos des enfants, les amis des enfants. Avec Laguna Break, chacun a maintenant les moyens de sa politique des naissances. D'une esthétique qui séduit, il offre jusqu'à 7 places. Et ni le confort,

1



1. Le dégivrage des vitres de custode latérales arrière : un agrément supplémentaire des versions 7 places.

2. Banquette enfants dos à la route.

Conçue avec toutes les exigences de sécurité : ceintures 3 points, appuie-tête réglables, accoudoirs, double fixation au plancher. Chères têtes blondes.

2





ni la sécurité ne sont sacrifiés. Bien au contraire. La structure arrière des versions 7 places est encore renforcée, et le système de fermeture du hayon bénéficie d'un dispositif de retenue et de sécurité spécialement étudié. En version 7 places, la banquette enfant, dos à la route, avec accoudoirs, 2 appuie-tête réglables, ceintures de sécurité à enrouleur

et fixation 3 points, est doublement fixée et verrouillée au plancher. Les enfants ont droit au confort mais, plus que tout, à la sécurité. Active ou passive, celle-ci, comme sur la berline, est une référence en la matière. Les versions 5 places revendiquent un volumineux coffre à bagages qui devient gigantesque, banquette rabattue. À chacun ses meilleurs souvenirs.



Le cache-bagages participe à l'élégance de Laguna break. Tout en évitant la tentation aux indéclicats. La trop grande curiosité est un vilain défaut.

Les visuels de la première partie de cette brochure présentent Laguna avec certains équipements optionnels. Les textes sont génériques de l'ensemble de la gamme et ne définissent pas dans leurs descriptions les équipements en série ou optionnels par version.



**EQUIPEMENTS ET
OPTIONS**
*Laguna &
Laguna Break*



Radiosat cassette 6000 RDS.



Radiosat Mono-CD 6000 RDS.



Radiosat cassette 6010 RDS
avec changeur CD.



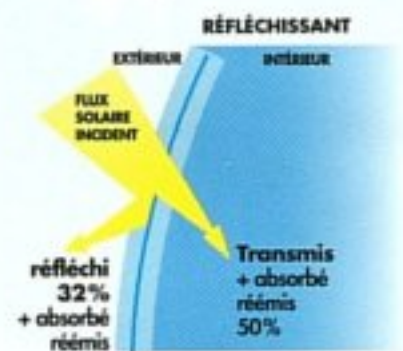
Satellite de commande
de la radio au volant.



Conditionnement d'air.



Conditionnement d'air automatique.



Pare-brise réfléchissant.



Système de navigation Carminat
(guidage par GPS).



Airbags latéraux tête-thorax.



Pack cuir : sièges avant électriques
avec mémorisation de 3 positions côté
conducteur et sellerie cuir.

EQUIPEMENTS ET
OPTIONS
*Laguna &
Laguna Break*



Lève-vitres avant et arrière électriques.



Lunette arrière ouvrante
(Break).



Cache-bagages
(sur Laguna Break 5 places)



Jantes alu 15" Chambord



Jantes alu 16" Aries



"Fonctionnalité arrière 1/3 2/3
Laguna et Laguna Break 5 places.



Rétroviseurs extérieurs
électriques dégivrants.



Toit ouvrant coulissant
et entrebâillant en verre à commande
électrique avec vélum.



Projecteurs antibrouillard.

ACCESSOIRES
Laguna &
Laguna Break



Tapis "Expression"



Coffre de toit
(sur Laguna Break).



Barres de toit transversales
(sur Laguna Break).



Kit GSM mains libres



Système d'alarme V V 3
avec télécommande



Grille de séparation
(sur Laguna Break)



Attelage démontable sans outils.



Stores pare-soleil
pour les vitres arrière
(sur Laguna Break).



Siège Enfant Ergos.

- ABS
- Airbags conducteur et passager
- Airbags latéraux
- Antenne sérigraphiée
- Appuie-tête arrière
- Boucliers ton carrosserie
- Cache-bagages
(sur Laguna Break 5 places)
- Condamnation centralisée des portes
- Direction assistée
- Fonctionnalité arrière 1/3-2/3
(sur Laguna et Laguna Break 5 places)
- Indicateur de température extérieure

- Lève-vitres avant électriques
- Miroirs de courtoisie
- Poche aumônière au dos des sièges avant
- Projecteurs antibrouillard
- Réglage lombaire et en hauteur du siège conducteur
- Rétroviseurs électriques dégivrants ton caisse
- Sellerie velours
- Spot de lecture orientable
- Système antidémarrage
- Vitres teintées
- Volant réglable en profondeur

RT

Principaux équipements supplémentaires par rapport à la version RT:

- Accoudoir central arrière (sur Laguna)
- Conditionnement d'air

- Volant cuir
- Lunette arrière ouvrante
(sur Laguna Break)

RTE

Principaux équipements supplémentaires par rapport à la version RTE:

- Aileron arrière (sur Laguna)
- Radiosat cassette 6000 RDS (4x15W)
- Conditionnement d'air automatique et filtre à particules
- Jantes alu 15" Chambord
- Lève-vitres arrières électriques

- Ordinateur de bord avec synthèse vocale
- Pare-brise réfléchissant
- Range-lunettes
- Réglage lombaire et en hauteur du siège passager
- Rideau arrière
- Sièges avant à renforts latéraux

RXE

Principaux équipements supplémentaires par rapport à la version RXE:

- Direction assistée variable

- Jantes alu 16" Aries
- Régulateur de vitesse

V6 24V

EQUIPEMENTS ET OPTIONS Laguna & Laguna Break

	LAGUNA			
	RT 1.6 16V 1.8 16V - - - - 1.9 dTi - -	RTE 1.6 16V 1.8 16V - - - - 1.9 dTi 1.9 dTi Aut. 2.2 dT	RXE - 1.8 16V 2.0 Aut. 2.0 16V - - 1.9 dTi 1.9 dTi Aut. 2.2 dT	V6 24V - - - V6 24V V6 24V Aut. - - -

	LAGUNA BREAK		
	RT 1.6 16V 1.8 16V - - - - 1.9 dTi - -	RTE 1.6 16V 1.8 16V - - - - 1.9 dTi 1.9 dTi Aut. 2.2 dT	RXE - 1.8 16V 2.0 Aut. 2.0 16V - - 1.9 dTi 1.9 dTi Aut. 2.2 dT

LIGNE ET AERODYNAMIQUE

Boucliers avant et arrière ton carrosserie avec bourrelet de protection	●	●	●	●
Baquettes de protection latérales	●	●	●	●
Aileron arrière aérodynamique ton carrosserie	-	-	●	●
Troisième feu stop	●	●	●	●
Rétroviseurs extérieurs ton carrosserie	●	●	●	●
Jantes 15" avec 4 enjoliveurs de roues	●	●	-	-
Jantes alu 15" Chambord	○	○	●	●
Jantes alu 16" Aries	-	-	○	●
Dimension de la roue de secours identique à la monte de série	●	●	●	●
Roue de secours galette	-	-	-	-
Galerie de toit	-	-	-	-
Peinture métallisée	○	○	○	○

	●	●	●
	●	●	●
	-	-	-
	●	●	●
	●	●	●
	●	●	-
	○	○	●
	-	-	○
	● (5 pl.)	● (5 pl.)	● (5 pl.)
	● (7 pl.)	● (7 pl.)	● (7 pl.)
	●	●	●
	○	○	○

VISIBILITE ET ECLAIRAGE

Projecteurs à double optique équipés de lampes halogène H1 + H4	●	●	●	●
Projecteurs antibrouillard	●	●	●	●
Répétiteurs latéraux intégrés	●	●	●	●
Réglage en site des projecteurs	●	●	●	●
Essuie-glace avant à 2 vitesses et à cadencement variable à 4 positions	●	●	●	●
Essuie-lavelunette arrière à cadencement intermittent	●	●	●	●
Rétroviseur intérieur jour/nuit	●	●	●	●
Rétroviseurs extérieurs électriques dégivrants (asphérique côté conducteur)	●	●	●	●
Feu arrière antibrouillard - Feux de recul	●	●	●	●

	●	●	●
	●	●	●
	●	●	●
	●	●	●
	●	●	●
	●	●	●
	●	●	●
	●	●	●
	●	●	●
	●	●	●

CONDUITE ET SECURITE

Système antiblocage des roues ABS	●	●	●	●
Direction assistée	●	●	●	-
Direction assistée variable	-	-	-	●
Airbags conducteur et passager	●	●	●	●
Airbags latéraux	●	●	●	●
Volant réglable en profondeur	●	●	●	●
Volant cuir	-	●	●	●
Barre de renfort dans les portes	●	●	●	●
Boîte de vitesses automatique "proactive" à 4 rapports	-	● (1.9 dTi Aut)	● (2.0 Aut-1.9 dTi Aut)	-
Boîte de vitesses automatique "UMO" à 4 rapports	-	-	-	● (V6 24V Aut)
Régulateur de vitesse	-	-	-	●
Avertisseur sonore bitons	-	-	●	●
2 ceintures de sécurité avant à enrouleur, réglables en hauteur, avec prétensionneurs, Système Renault de Protection SRP et Limiteur d'Effort Intégré (EI)	●	●	●	●
3 ceintures de sécurité arrière à enrouleur	●	●	●	●
Système antidémarrage (activé par transpondeur)	●	●	●	●
Correcteur d'assiette	-	-	-	-

	●	●	●
	●	●	●
	-	-	-
	●	●	●
	●	●	●
	●	●	●
	-	●	●
	●	●	●
	-	●	● (2.0 Aut-1.9 dTi/5 pl.)
	-	-	-
	-	-	-
	-	-	●
	●	●	●
	●	●	●
	●	●	●
	○	○	○

APPAREILS DE CONTROLE

Compteur électronique	●	●	●	●
Indicateur de température d'eau	●	●	●	●
Jauge à huile temporisée	●	●	●	●
Jauge à carburant à affichage permanent avec alerte "mini"	●	●	●	●
Alarme sonore d'oubli d'extinction des feux	●	●	●	●
Rhéostat d'éclairage du tableau de bord	●	●	●	●
Totalisateur kilométrique et partiel	●	●	●	●
Synthèse de parole (français ou néerlandais)	-	-	●	●
Ordinateur de bord multifonctions à double affichage	-	-	●	●
Montre digitale	●	●	●	●
Indicateur de température extérieure	●	●	●	●
Témoin de ceinture conducteur nonbouclée	●	●	●	●

	●	●	●
	●	●	●
	●	●	●
	●	●	●
	●	●	●
	●	●	●
	●	●	●
	-	-	●
	-	-	●
	●	●	●
	●	●	●
	●	●	●
	○	○	○

CONFORT

Vitres teintées	●	●	●	●
Lunette arrière surteintée	●	●	●	●
Vitres de custode surteintées	-	-	-	-
Pare-brise réfléchissant	○	○	●	●
Lève-vitres avant électriques avec commande à impulsion côté conducteur	●	●	●	●
Lève-vitres arrière électriques, avec neutralisation depuis le poste de conduite	-	-	●	●
Condensation centralisée des portes et du hayon avec télécommande radiofréquence, intégrée à la clé de contact	●	●	●	●
Temporisation de l'extinction de l'éclairage intérieur	●	●	●	●

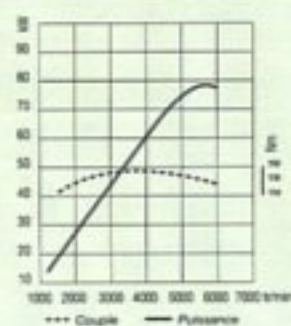
	●	●	●
	●	●	●
	●	●	●
	○	○	●
	●	●	●
	-	-	●
	●	●	●
	●	●	●

	LAGUNA			
	RT 1.6 16V 1.8 16V - - - - 1.9 dTi - -	RTE 1.6 16V 1.8 16V - - - - 1.9 dTi 1.9 dTi Aut. 2.2 dT	RXE - 1.8 16V 2.0 Aut. 2.0 16V - - 1.9 dTi 1.9 dTi Aut. 2.2 dT	V6 24V - - - V6 24V V6 24V Aut. - - -
CONFORT				
Toit ouvrant coulissant et entrebâillant en verre à commande électrique avec vélum	○	○	○	○
Plafonnier central avant, allumé par les portes avant et arrière	●	●	●	●
Spot de lecture orientable	●	●	●	●
2 plafonniers au places arrière	-	-	●	●
Eclairage de la boîte à gants et du coffre	●	●	●	●
2 pare-soleil avec miroir de courtoisie	●	●	●	●
Cachebagages	-	-	-	-
Lunette arrière ouvrante	-	-	-	-
CLIMATISATION				
Chauffage et ventilation à 4 vitesses avec recyclage d'air et fermeture centralisée des aérateurs	●	●	-	-
Filtre à particules	-	-	●	●
Conditionnement d'air manuel	○	●	-	-
Conditionnement d'air automatique	-	-	●	●
Store pare-soleil à enrouleur intégré à la tablette arrière	-	-	●	●
2 aérateurs centraux avant orientables et obturables	●	●	●	●
Désembuage des vitres latérales par 2 aérateurs orientables intégrés dans les panneaux de portes avant	●	●	●	●
Conduit de chauffage aux places arrière	●	●	●	●
RANGEMENTS				
Bacs de rangement intégrés dans les panneaux de portes avant	●	●	●	●
Bacs de rangement intégrés dans les panneaux de portes arrière	-	-	●	●
Console de rangement centrale avec accoudoir	●	●	●	●
Poche aumônière au dos des sièges avant	●	●	●	●
Boîte à gants avec couvercle	●	●	●	●
Range-monnaie dans la console de rangement centrale	●	●	●	●
Range-lunettes	-	-	●	●
SIÈGES				
Sellerie et médaillons de portes en velours	●	●	●	●
Sellerie, médaillons de portes et accoudoir central avant en cuir	-	-	avec pack cuir	avec pack cuir
Sièges avant à renforts latéraux	-	-	●	●
Réglage en hauteur du siège conducteur	●	●	●	●
Réglage en hauteur du siège passager	-	-	●	●
Réglage lombaire du dossier du siège conducteur	●	●	●	●
Réglage lombaire du dossier du siège passager	-	-	●	●
Sièges avant électriques avec mémorisation de 3 positions côté conducteur	-	-	avec pack cuir	avec pack cuir
Appui-tête avant de sécurité, réglables et verrouillables en hauteur et en inclinaison	●	●	●	●
Accoudoir central arrière	-	●	●	●
3 appui-tête arrière réglables en hauteur	●	●	●	●
Banquette arrière rabattable (assise et dossier)	-	-	-	-
Fonctionnalité arrière 1/3-2/3 (assise et dossier)	●	●	●	●
COMMUNICATION				
Prééquipement radio : antenne sérigraphiée, antiparasitage et alimentation des haut-parleurs	●	●	●	●
Radiosat cassette 6000 RDS (4X15 W) avec 6 haut-parleurs, satellite de commande au volant et codage antivol	○	○	●	●
Radiosat Mono-CD 6000 RDS (4X15 W) avec 6 haut-parleurs, satellite de commande au volant et codage antivol	-	○	○	○
Radiosat cassette 6010 RDS (4X15 W) avec changeur CD, 6 haut-parleurs, satellite de commande au volant et codage antivol	-	-	○	○
Système de navigation Carminat	-	○	○	○
PACKS				
Pack cuir : ● Sièges, médaillons de portes et accoudoir central avant en cuir ● Sièges avant électriques avec mémorisation de 3 positions côté conducteur	-	-	○	○
Pack Luxe : ● Sièges, médaillons de portes en sellerie mixte cuir et tissu (réglage manuel) ● Jantes alu 16" (en série sur V6 24V) ● Surtapis avants et arrières	-	-	○	○
Pack familial 7 places : ● Banquette enfants, dos à la route, avec 2 appui-tête réglables en hauteur, ceintures de sécurité à enrouleur réglables en hauteur et accoudoirs. ● Vitres de custode chauffantes ● Roue de secours à usage temporaire	-	-	-	-

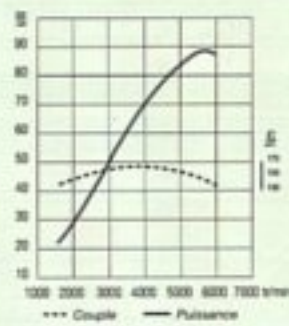
LAGUNA BREAK		
RT 1.6 16V 1.8 16V - - - - 1.9 dTi - -	RTE 1.6 16V 1.8 16V - - - - 1.9 dTi 1.9 dTi Aut. 2.2 dT	RXE - 1.8 16V 2.0 Aut. 2.0 16V - - 1.9 dTi 1.9 dTi Aut. 2.2 dT
○	○	○
●	●	●
●	●	●
-	-	●
●	●	●
●	●	●
● (5 pl.)	● (5 pl.)	● (5 pl.)
-	●	●
CONFORT		
○	○	○
●	●	●
●	●	●
-	-	●
●	●	●
●	●	●
● (5 pl.)	● (5 pl.)	● (5 pl.)
-	●	●
CLIMATISATION		
●	●	-
-	-	●
○	●	-
-	-	●
-	-	-
●	●	●
●	●	●
●	●	●
RANGEMENTS		
●	●	●
-	-	●
●	●	●
●	●	●
●	●	●
●	●	●
●	●	●
-	-	●
SIÈGES		
●	●	●
-	-	avec pack cuir (5 pl.)
-	-	●
●	●	●
-	-	●
●	●	●
-	-	●
-	-	avec pack cuir (5 pl.)
●	●	●
-	-	-
●	●	●
● (7 pl.)	● (7 pl.)	● (7 pl.)
● (5 pl.)	● (5 pl.)	● (5 pl.)
COMMUNICATION		
●	●	●
○	○	●
-	○	○
-	-	○
-	○	○
PACKS		
-	-	○ (5 pl.)
-	-	○ (5 pl.)
○	○ (sauf 1.9 dTi Aut.)	○ (sauf 2.0 Aut. et 1.9 dTi Aut.)

CARACTÉRISTIQUES TECHNIQUES Laguna

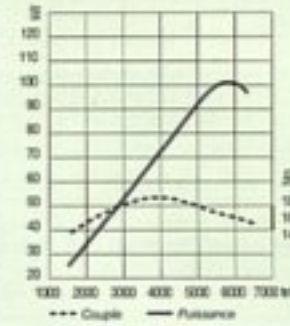
VERSIONS ANNÉE MODÈLE 2000 BERLINE 5 PLACES	RT - RTE 1.6 16V	RT - RTE - RXE 1.8 16V	RXE 2.0 Aut.	RXE 2.0 16V	V6 24V V6 24V Aut.	RT - RTE - RXE 1.9dTi	RT - RTE - RXE 1.9dTi Aut.	RTE - RXE 2.2dT
Puissance administrative (cv)	9	10	11	11	15	10	10	12
ARCHITECTURE/STRUCTURE								
Châssis coque tout acier. Traction avant. Ensemble moteur/boîte de vitesses implanté transversalement en avant du train avant. 4 roues indépendantes.								
POIDS								
Poids à vide en ordre de marche (kg)	1305	1340	1365	1340	1470 - Aut. 1490	1385	1410	1500
Poids total maxi autorisé (kg)	1840	1900	1930	1900	1985 - Aut. 2010	1900	1930	2040
Poids total roulant (kg)	2800	2950	2900	2950	3400 - Aut. 3150	3300	3250	3300
Remorque freinée (véhicule à vide) (kg)	1300	1400	1300	1400	1650 - Aut. 1500	1600	1600	1600
Remorque non-freinée (kg)	650	670	680	670	735 - Aut. 745	690	705	750
MOTEUR								
Cylindrée (cm ³)	1598	1783	1998	1998	2946	1870	1870	2188
Alésage x course (mm)	79,5 x 80,5	82,7 x 83	82,7 x 93	82,7 x 83	82,6 x 87	80 x 93	80 x 93	87 x 92
Nombre de cylindres/nombre de soupapes	4/16	4/16	4/8	4/16	6/24	4/8	4/8	4/12
Puissance kW (ch) à tr/min	79 (110) - 5750	88 (120) - 5750	83,5 (115) - 5400	102 (140) - 5750	140 (194) - 5750	72 (100) - 4000	72 (100) - 4000	82,8 (115) - 4300
Couple maxi Nm (kgm) à tr/min	148 (15,3) - 3750	165 (17,2) - 3500	168 (17,5) - 4250	188 (19,2) - 3750	267 (27,8) - 4000	200 (20,8) - 2000	200 (20,8) - 2000	250 (26,0) - 2000
BOITE DE VITESSES								
Nombre de rapports avant	5	5	Aut. 4	5	5 - Aut. 4	5	4	5
FREINAGE								
Circuit en X avec assistance et compensateur asservi à la charge								
Roues avant	Disques ventilés	Disques ventilés	Disques ventilés	Disques ventilés	Disques ventilés	Disques ventilés	Disques ventilés	Disques ventilés
Roues arrière	Tambours	Tambours	Tambours	Disques pleins	Disques pleins	Tambours	Tambours	Disques pleins
ABS	Série	Série	Série	Série	Série	Série	Série	Série
TRAIN AVANT								
Géométrie/Suspension :	Type MacPherson avec triangle inférieur rectangle à effet antipercussion. Amortisseurs hydrauliques télescopiques avec ressorts hélicoïdaux et barres antidévers.							
TRAIN ARRIERE								
Géométrie/Suspension :	Roues indépendantes par bras tirés à épures programmées avec 4 barres de torsion transversales. Amortisseurs hydrauliques télescopiques inclinés.							
DIRECTION								
Direction assistée	Série	Série	Série	-	-	Série	Série	Série (RTE)
Direction assistée variable	-	-	-	Série	Série	-	-	Série (RXE)
Diamètre de braquage entre trottoirs/murs (m)	10,8/11,5	10,8/11,5	10,8/11,5	10,8/11,5	10,8/11,5	10,8/11,5	10,8/11,5	10,8/11,5
PNEUMATIQUES								
	195/65 R 15	195/65 R 15	195/65 R 15	195/65 R 15	205/55 R 16	195/65 R 15	195/65 R 15	195/65 R 15
CAPACITES								
Volume du coffre (dm ³)	450	450	450	450	450	450	450	450
Réservoir à carburant (l)	66	66	66	66	66	66	66	66
PERFORMANCES								
Vitesse maxi sur circuit (km/h)	195	203	190	208	235 - Aut. 230	185	185	195
0-100 km/h (s)	11,5	10,7	11,6	9,8	7,7 - Aut. 8,9	12,5	13,5	11,8
1000 m départ arrêté (s)	32,9	31,8	32,9	30,7	28,3 - Aut. 29,4	34,2	35	33,4
CONSOMMATIONS (L/100 KM) - CEE 93/116								
Cycle complet	7,5	7,9	9,0	7,7	11,0 - Aut. 11,5	5,5	6,3	7,1
Cycle extraurbain	6,0	6,3	6,7	6,1	8,1 - Aut. 8,3	4,6	4,9	5,6
Cycle urbain	10,1	10,6	13,1	10,5	16,1 - Aut. 17,1	7,2	8,7	9,7
CO ₂ (g/km)	177	186	214	182	259 - Aut. 271	146	168	189



1.6 16V. Moteur
1598 cm³ - 79 kW
(110 ch) à 5750 tr/min.
Couple maxi de 148 Nm
dès 3750 tr/min.
Vif et agréable, très
linéaire et sans creux
à bas et moyen régime.

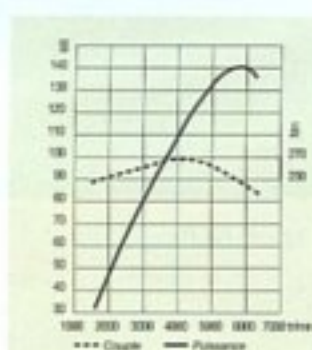


1.8 16V. Moteur
1783 cm³ - 88 kW
(120 ch) à 5750 tr/min.
Couple maxi de
165 Nm dès 3500 tr/min,
90% de ce couple
étant disponible sur une
large plage de 2000 à
5750 tr/min.

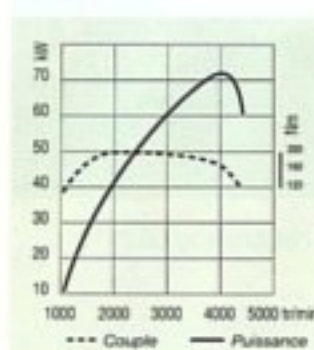


2.0 16V. Moteur
1998 cm³ - 102 kW
(140 ch) à 6000 tr/min.
Couple maxi de
188 Nm à 3750 tr/min.
Le couple demeure
élevé à tous les régimes.

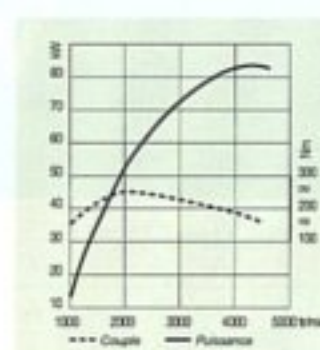
VERSIONS ANNÉE MODÈLE 2000 BREAK 5 OU 7 PLACES	RT - RTE 1.6 16V		RT - RTE - RXE 1.8 16V		RXE 2.0 Aut.		RXE 2.0 16V		RT - RTE - RXE 1.9 dTi		RT - RTE - RXE 1.9 dTi Aut.		RTE - RXE 2.2 dT	
Puissance administrative (cv)	9		10		11		11		10		10		12	
Nombre de places	5	7	5	7	5	5	7	5	7	5	7	5	5	7
ARCHITECTURE/STRUCTURE														
Châssis coque tout acier. Traction avant. Ensemble moteur/boîte de vitesses implanté transversalement en avant du train avant. 4 roues indépendantes.														
POIDS														
Poids à vide en ordre de marche (kg)	1360	1380	1385	1405	1410	1435	1455	1435	1455	1460	1550	1570		
Poids total maxi autorisé (kg)	2030	2050	2055	2075	2080	2110	2130	2080	2100	2105	2220	2240		
Poids total roulant (kg)	2950	3000	2900	3000	2900	3350	3350	3450	3300	3350	3450	3450		
Remorque freinée (véhicule à vide) (kg)	1400	1250	1300	1250	1300	1650	1250	1650	1250	1650	1700	1250		
Remorque non-freinée (kg)	680	690	690	700	705	715	725	715	725	730	750	750		
MOTEUR														
Cylindrée (cm ³)	1598		1783		1998		1998		1870		1870		2188	
Alésage x course (mm)	79,5 x 80,5		82,7 x 83		82,7 x 93		82,7 x 83		80 x 93		80 x 93		87 x 92	
Nombre de cylindres/nombre de soupapes	4/16		4/16		4/8		4/16		4/8		4/8		4/12	
Puissance kW (ch) à tr/min	79 (110) - 5750		88 (120) - 5750		83,5 (115) - 5400		102 (140) - 5750		72 (100) - 4000		72 (100) - 4000		82,8 (115) - 4300	
Couple maxi Nm (kgm) à tr/min	148 (15,3) - 3750		165 (17,2) - 3500		168 (17,5) - 4250		188 (19,2) - 3750		200 (20,8) - 2000		200 (20,8) - 2000		250 (26,0) - 2000	
BOITE DE VITESSES														
Nombre de rapports avant	5		5		Aut. 4		5		5		Aut. 4		5	
FREINAGE														
Circuit en X avec assistance et compensateur asservi à la charge														
Roues avant	Disques ventilés		Disques ventilés		Disques ventilés		Disques ventilés		Disques ventilés		Disques ventilés		Disques ventilés	
Roues arrière	Tambours		Tambours		Tambours		Disques pleins		Tambours		Tambours		Disques pleins	
ABS	Série		Série		Série		Série		Série		Série		Série	
TRAIN AVANT														
Géométrie/Suspension : Type MacPherson avec triangle inférieur rectangle à effet antipercussion. Amortisseurs hydrauliques télescopiques avec ressorts hélicoïdaux et barres antidévers.														
TRAIN ARRIERE														
Géométrie/Suspension : Roues indépendantes par bras tirés à épures programmées avec 4 barres de torsion transversales. Amortisseurs hydrauliques télescopiques inclinés.														
DIRECTION														
Direction assistée	Série		Série		Série		-		Série		Série		Série (RTE)	
Direction assistée variable	-		-		-		Série		-		-		Série (RXE)	
Diamètre de braquage entre trottoirs/murs (m)	10,8/11,5		10,8/11,5		10,8/11,5		10,8/11,5		10,8/11,5		10,8/11,5		10,8/11,5	
PNEUMATIQUES														
	195/65 R 15		195/65 R 15		195/65 R 15		195/65 R 15		195/65 R 15		195/65 R 15		195/65 R 15	
CAPACITES														
Volume du coffre (dm ³)	520 à 1780		520 à 1780		520 à 1780		520 à 1780		520 à 1780		520 à 1780		520 à 1780	
Réservoir à carburant (l)	66		66		66		66		66		66		66	
PERFORMANCES														
Vitesse maxi sur circuit (km/h)	187		195		190		200		177		177		185	
0-100 km/h (s)	11,9		11,1		11,6		9,9		13,0		14,0		12,6	
1000 m départ arrêté (s)	33,5		32,5		32,9		31		34,8		35,8		34,2	
CONSUMMATIONS (L/100 KM) - CEE 93/116														
Cycle complet	7,7		8,1		9,0		7,9		5,7		6,5		9,8	
Cycle extra-urbain	6,2		6,5		6,7		6,3		4,8		5,1		5,8	
Cycle urbain	10,3		10,8		13,1		10,7		7,4		8,9		9,8	
CO ₂ (g/km)	182		191		214		187		151		173		194	



3.0 V6 24V. Moteur
2946 cm³ - 140 kW
(194 ch) à 5750 tr/min.
Couple maxi de 267 Nm
dès 4000 tr/min.
Il privilégie la linéarité
et la douceur de fonc-
tionnement.

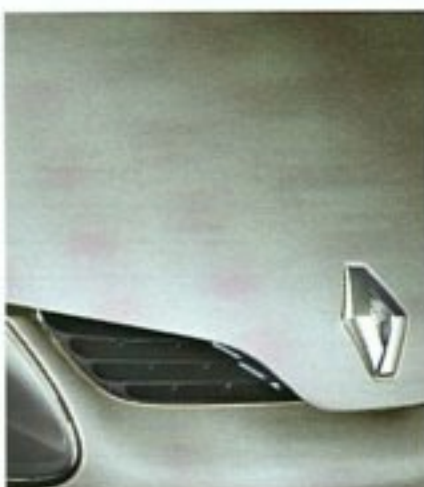


1.9dTi. Moteur
1870 cm³ - 72 kW
(100 ch) à 4000 tr/min.
Couple maxi de 200 Nm
à 2000 tr/min. Une
mécanique économique,
un réel agrément, tout
en privilégiant la
sécurité de conduite.

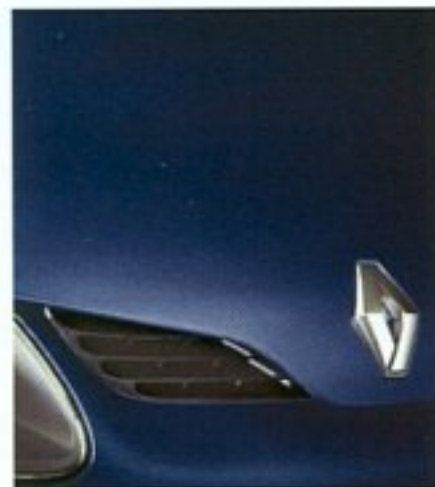


2.2dT. Moteur
2188 cm³ - 83 kW
(115 ch) à 4300 tr/min.
Couple maxi de
250 Nm à 2000 tr/min.
Un agrément de con-
duite lors des reprises.

TEINTES ET
SELLERIES
*Laguna &
Laguna Break*



Gris sidéral B64*



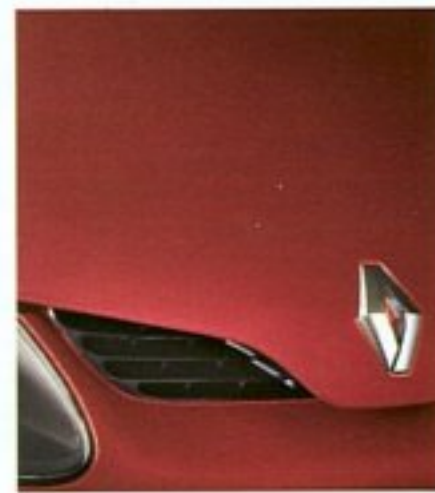
Crépuscule 472*



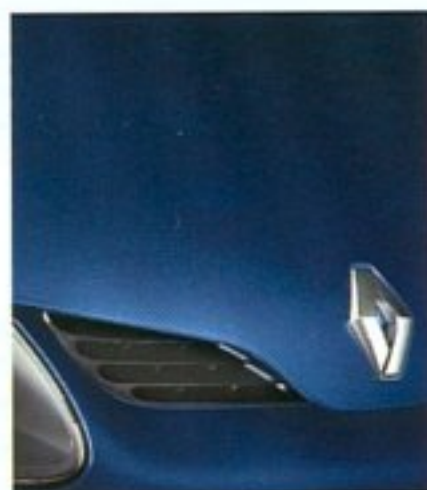
Vert Tilleul 931*



Bleu Navy D42



Rouge Andalou 731



Bleu Méthyl 432*

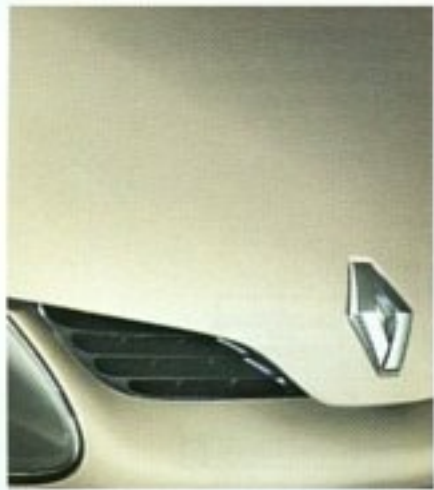


Gris Hologramme 603*



Rouge Nacré 783*

**TEINTES ET
SELLERIES
Laguna &
Laguna Break**



Houblon 186*



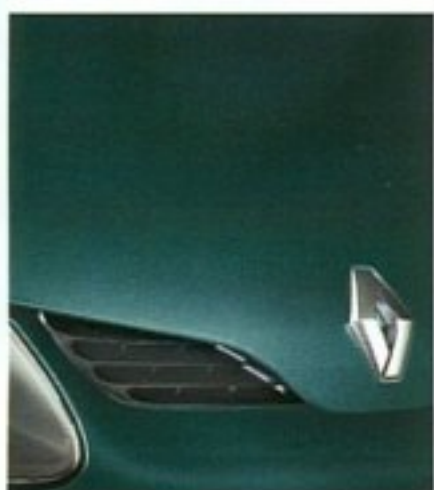
Bleu Éole 427*



Vert Epicéa 926*



Blanc Glacier 369



Vert Abysse 903*



Velours "Aurore" Ardoise



Velours "Éole" Ardoise



Cuir "Élan" Ardoise

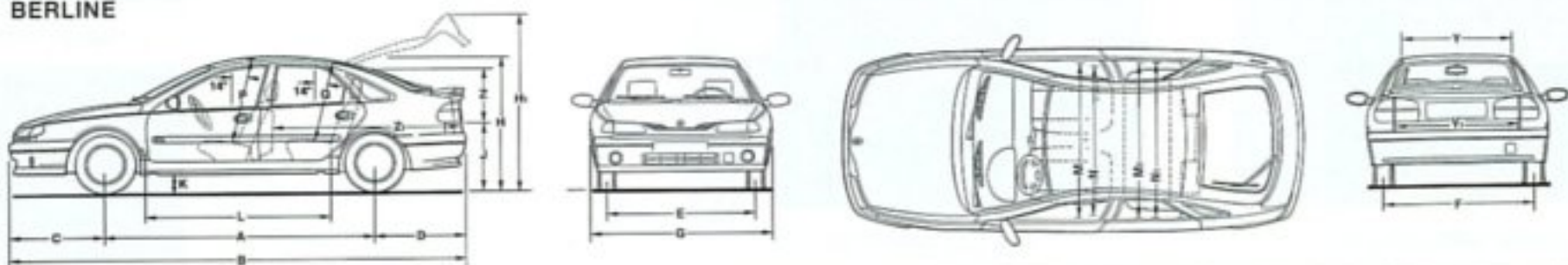


Cuir/tissu bambou

Versions	Laguna						Laguna Break						
	RT	RTE	RXE		V6 24V			RT	RTE	RXE			
Sellerie	Velours Aurore	Velours Aurore	Velours Éole	Cuir/Tissu Bambou	Cuir Élan	Velours Éole	Cuir/Tissu Bambou	Cuir Élan	Velours Aurore	Velours Aurore	Velours Éole	Cuir/Tissu Bambou	Cuir Élan
Teintes	Série	Série	Série	Option	Option	Série	Option	Option	Série	Série	Série	Option	Option
369	A	A	A	A	A	A	A	A	A	A	A	A	A
D42	A	A	A	A	A	A	A	A	A	A	A	A	A
731	A	A	A	A	A	A	A	A	A	A	A	A	A
186*	A	A	A	A	A	A	A	A	A	A	A	A	A
432*	A	A	A	A	A	A	A	A	A	A	A	A	A
427*	A	A	A	A	A	A	A	A	A	A	A	A	A
472*	A	A	A	A	A	A	A	A	A	A	A	A	A
603*	A	A	A	A	A	A	A	A	A	A	A	A	A
B64*	A	A	A	A	A	A	A	A	A	A	A	A	A
783*	A	A	A	A	A	A	A	A	A	A	A	A	A
903*	A	A	A	A	A	A	A	A	A	A	A	A	A
931*	A	A	A	A	A	A	A	A	A	A	A	A	A
926*	A	A	A	A	A	A	A	A	A	A	A	A	A

*Peinture métallisée A = Ardoise

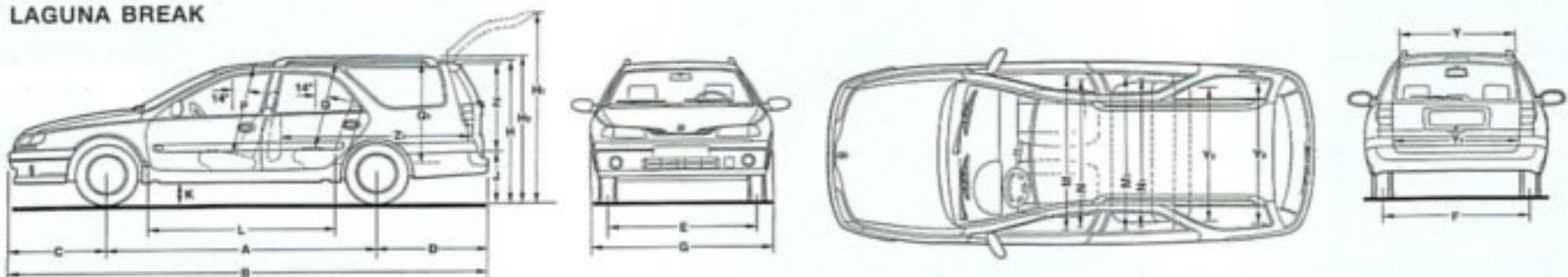
BERLINE



A	2670	D	922	G	1752/2041	J	730	M	1476	N1	1396	Y	960	Y3	1340	Z2	1650
B	4508	E	1481	H	1433	K	> 120	M1	1465	P	995 (*)	Y1	1080	Z	590	Z3	480
C	916	F	1456	H1	2090	L	1820	N	1425	Q	932	Y2	1140	Z1	1050		

(*) 952 avec toit ouvrant

LAGUNA BREAK



A	2670	D	1034	G	1752/2041	H2	1964	M	1480	N1	1402	Y	1025	Y3	1278	Z2	1730
B	4628	E	1483	H	1470	J	544	M1	1472	P	995 (*)	Y1	1128	Z	830	Z3	485
C	916	F	1466	H1	1506	K	> 120	N	1431	Q	932	Y2	1124	Z1	1803		

(*) 952 avec toit ouvrant



RENAULT

RENAULT **elf**
préconise

OVERLEASE
Location Longue Durée

Création Publicis Conseil
Réalisation Typofilm - Printed in France
29 G21 B2 BFR Juin 99